

スタータセット -FB14

型番 **HA-FB14ST**

繊維ロープを固定索として使用し、索張り作業の負担を軽減する組み合わせ。50mまで運搬に向いています。

固定索が付いた、未経験者に安心なセットです。

価格(税別) **¥632,100**

税込¥695,310 (送料含む)

搬器本体 HANAKO A2



繊維ロープ用ブレーキ /サイズ14 (Φ12~14mm の繊維ロープに適合)



固定索 繊維ロープ MainLine4814



専用クリップ



このセットに
含まれるもの
(■)

- 搬器本体 ×1個
- ブレーキ ×1個 (繊維ロープ用/サイズ14)
- 専用クリップ ×1個
- 固定索 ×1本 (Φ14mm×59m)
- 動索 ×1本
- 動力 ×1個

吊り下げ可能な荷重は固定索の強度によって変わります。本体性能は変わりません

軽快 搬器セット -FB14

型番 **HA-FB1400**

繊維ロープを固定索として使用し、索張り作業の負担を軽減する組み合わせ。50mまで運搬に向いています

価格(税別) **¥520,000**
税込¥572,000 (送料含む)

搬器本体 HANAKO A2



空中運搬 100kg
傾斜 -40 ~ +40 度

繊維ロープ用ブレーキ/サイズ14 (Φ12~14mmの繊維ロープに適合)



サイズ14



専用クリップ

このセットに
含まれるもの
(■)

- 搬器本体 ×1個
- ブレーキ ×1個 (繊維ロープ用/サイズ14)
- 専用クリップ ×1個
- 固定索 ×1本 (Φ12~14mmの繊維ロープに限る) ※
- 動索 ×1本
- 動力 ×1個

※HMPE/ダイニーマ/アラミド製を推奨

吊り下げ可能な荷重は固定索の強度によって変わります。本体性能は変わりません

長距離 搬器セット -AWBC

型番 **HA-AWBC**

ワイヤーロープを固定索として使用し、長距離にわたって地上高を確保できます。50m以上の運搬に向いています

価格(税別) **¥520,000**
税込¥572,000 (送料含む)

搬器本体 HANAKO A2



空中運搬 100kg
傾斜 -40 ~ +40 度

ワイヤーロープ用ブレーキ・セット (Φ6~12mmのワイヤーロープに適合)



ケーシング



シュー(消耗品)×12個
各上下2面を使用可能



専用クリップ

このセットに
含まれるもの
(■)

- 搬器本体 ×1個
- ブレーキ ×1個 (ワイヤーロープ用)
- 専用クリップ ×1個
- 固定索 ×1本 (Φ6~12mmのワイヤーロープに限る) ※
- 動索 ×1本
- 動力 ×1個

※ワイヤーロープの構成・より方の指定はありません

吊り下げ可能な荷重は固定索の強度によって変わります。本体性能は変わりません

搬器セット-FB10

型番 **HA-FB1000**

Φ10ミリまでの繊維ロープを固定索として使用する
組み合わせ。小運搬に適しています。

価格(税別) **¥520,000**
税込¥572,000 (送料含む)

搬器本体 HANAKO A2



空中運搬 100kg
傾斜 -40 ~ +40 度

繊維ロープ用ブレーキ/サイズ10 (Φ9~10mmの繊維ロープに適合)



サイズ10



専用クリップ

このセットに
含まれるもの
(■)

- 搬器本体 ×1個
- ブレーキ ×1個 (繊維ロープ用/サイズ10)
- 専用クリップ ×1個
- 固定索 ×1本 (Φ9~10mmの繊維ロープに限る) ※
- 動索 ×1本
- 動力 ×1個

※HMPE/ダイニーマ/アラミド製を推奨

吊り下げ可能な荷重は固定索の強度によって変わります。本体性能は変わりません

搬器セット-FB12

型番 **HA-FB1200**

Φ10～12ミリの繊維ロープを固定索として使用する
組み合わせ。小運搬に適しています。

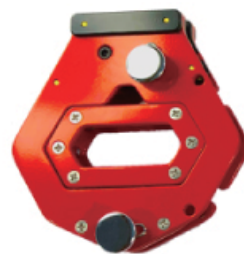
価格(税別) **¥520,000**

税込¥572,000 (送料含む)

搬器本体 HANAKO A2



繊維ロープ用ブレーキ/サイズ12 (Φ10～12mmの繊維ロープに適合)



専用クリップ

このセットに
含まれるもの
(■)

- 搬器本体 ×1個
- ブレーキ ×1個 (繊維ロープ用/サイズ12)
- 専用クリップ ×1個
- 固定索 ×1本 (Φ10～12mmの繊維ロープに限る) ※
- 動索 ×1本
- 動力 ×1個

※HMPE/ダイニーマ/アラミド製を推奨

吊り下げ可能な荷重は固定索の強度によって変わります。本体性能は変わりません

搬器セット-FB16

型番 **HA-FB1600**

Φ14～16ミリの繊維ロープを固定索として使用する
組み合わせ。小運搬に適しています。

価格(税別) **¥520,000**
税込¥572,000 (送料含む)

搬器本体 HANAKO A2



空中運搬 100kg
傾斜 -40 ~ +40 度

繊維ロープ用ブレーキ/サイズ16 (Φ14～16mmの繊維ロープに適合)



サイズ16



専用クリップ

このセットに
含まれるもの
(■)

- 搬器本体 ×1個
- ブレーキ ×1個 (繊維ロープ用/サイズ16)
- 専用クリップ ×1個
- 固定索 ×1本 (Φ14～16mmの繊維ロープに限る) ※
- 動索 ×1本
- 動力 ×1個

※HMPE/ダイニーマ/アラミド製を推奨

吊り下げ可能な荷重は固定索の強度によって変わります。本体性能は変わりません

別売品

ブレーキ、専用クリップ、および固定索ロープは別売品としても販売しています

繊維ロープ用 ブレーキ

ロープ径に対応した
サイズ区分があります



サイズ	ロープ径 (mm)	型番
サイズ10	9 - 10.0	FB10
サイズ12	10 - 12.0	FB12
サイズ14	12 - 14.0	FB14
サイズ16	14 - 16.0	FB16

各サイズにつき
価格(税別) **¥66,000**
税込¥72,600 (送料含む)

ワイヤーロープ用 ブレーキ

ロープ径 6 ~ 12mm に対応し
サイズ区分はありません



ケーシング

セット品
ケーシングとシュー 12 個が含まれます
型番: **AWBC**

価格(税別) **¥66,000**
税込¥72,600 (送料含む)



シュー (消耗品)

シュー単品
型番: **AWB100**

価格(税別) **¥450**
税込¥495
合計・税別5,000円超で送料無料/以下で送料500円

専用クリップ



別称「**倍力クリップ BoostClip200**」
として販売しています。

搬器 HANAKO A2 には「専用クリップ」
として含まれます。

(共通) 型番: **BC2**

価格(税別) **¥72,000**
税込¥79,200 (送料含む)

固定索 繊維ロープ



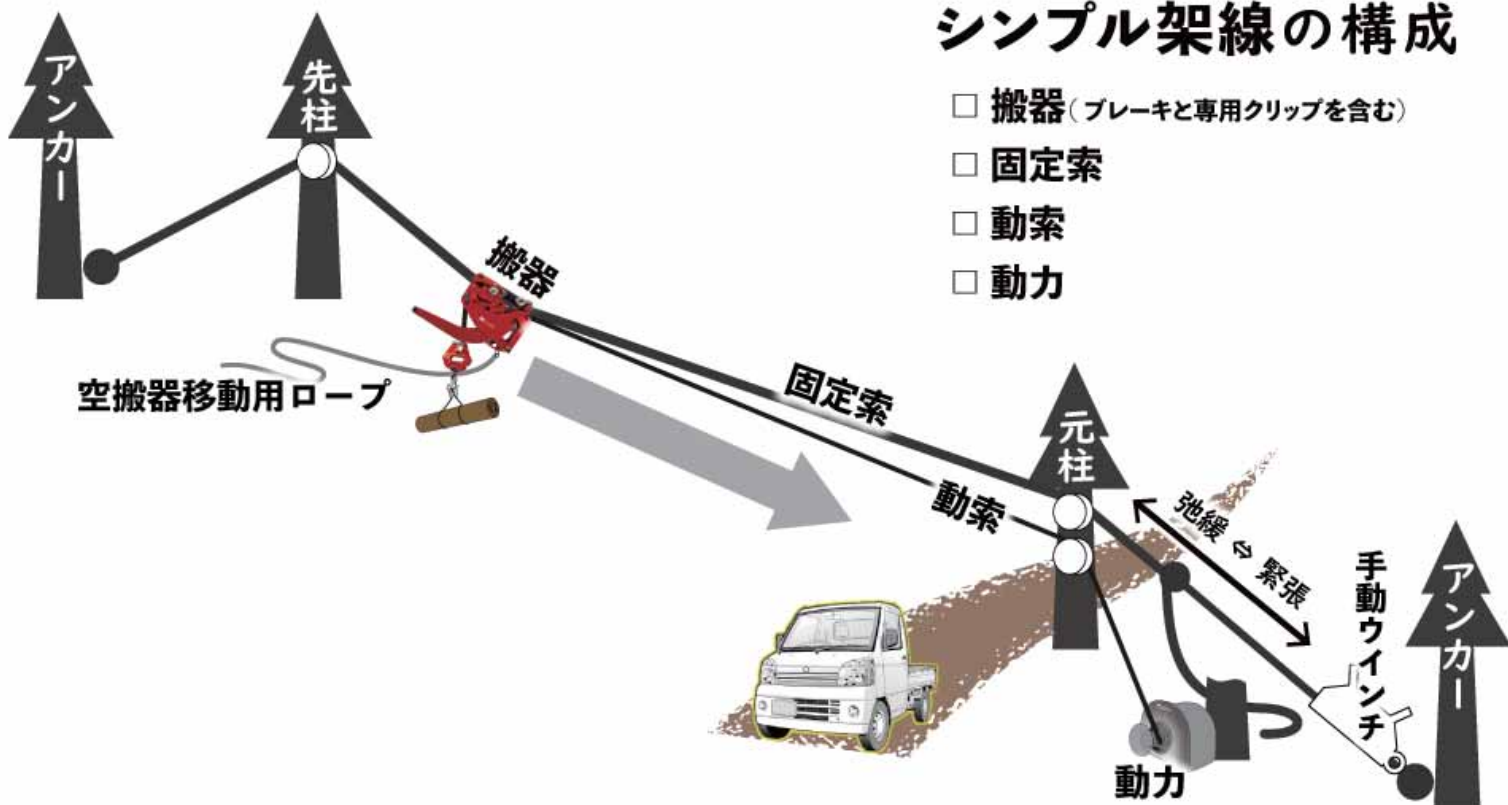
MainLine4814

破断強度 10.1tf Φ14mm × L59m
繊維ロープ用ブレーキ/サイズ 14 に適合
型番: **ML481459**

価格(税別) **¥112,100**
税込¥123,310 (送料含む)

資機材の構成

シンプル架線は以下のように構成されます。傾斜方向によって位置関係が変わりますが構成は変化しません。シンプル架線を始めると、お客様の現場への適用可能性や資機材の選択などについてお困りのことがありましたら、遠慮無くご相談ください



シンプル架線の構成

- 搬器 (ブレーキと専用クリップを含む)
- 固定索
- 動索
- 動力

動索、動力、およびこの図に含まれる空搬器移動用ロープ、および手動ウインチについては既存の製品含め柔軟に組み合わせて構成いただけます。

これらの資機材全てを揃える方は、こちらのページで製品例をご参考ください。

森の機械HP> データ> 搬器HANAKOの周辺資機材のおすすめ

ご希望の数量を記入の上、メール、FAX、または郵送にてお送りください。追って見積もり回答をお送りいたします。回答が届かない場合はお手数ですが☎0575-30-8129までお知らせください。

●メール sup@moriokikai.com (最も早く回答を差し上げられます。PDF/写真画像可)

●FAX 0575-30-8129 (☎と共通) ●郵送 〒501-3218 岐阜県関市東志摩857-1 森の機械株式会社 宛て

搬器セット品	スタータセット-FB14 (型番HA-FB14ST)	<input type="checkbox"/> セット
	軽快 搬器セット-FB14 (型番HA-FB1400)	<input type="checkbox"/> セット
	長距離 搬器セット-AWBC (型番HA-AWBC)	<input type="checkbox"/> セット
	搬器セット-FB10 (型番 HA-FB1000)	<input type="checkbox"/> セット
	搬器セット-FB12 (型番HA-FB1200)	<input type="checkbox"/> セット
	搬器セット-FB16 (型番 HA-FB1600)	<input type="checkbox"/> セット
別売品	繊維ロープ用ブレーキ/サイズ10 (型番FB10)	<input type="checkbox"/> 個
	繊維ロープ用ブレーキ/サイズ12 (型番 FB12)	<input type="checkbox"/> 個
	繊維ロープ用ブレーキ/サイズ14 (型番 FB14)	<input type="checkbox"/> 個
	繊維ロープ用ブレーキ/サイズ16 (型番 FB16)	<input type="checkbox"/> 個
	ワイヤーロープ用ブレーキ/セット品 (型番 AWBC)	<input type="checkbox"/> 個
	専用クリップ =BoostClip200 (型番 BC10)	<input type="checkbox"/> 個
	固定索繊維ロープ MainLine4814Φ14×59m (型番 ML481459)	<input type="checkbox"/> 個
消耗品	HANAKO A2 用 シュー (型番 AWB100)	<input type="checkbox"/> 個
	HANAKO 300 用シュー上下セット (型番 HNBS)	<input type="checkbox"/> 個

お客様の情報 個人情報はお見積書作成に使用させていただきます。確認のため折り返し連絡を差し上げることがあります

会社名・屋号・所属部署名
(個人の場合は不要です)

記入日 年 月 日

お名前 住所

メールアドレス @ 電話番号 (携帯可)

(備考欄) 適用業務、ご質問などお知らせください